



**API TAULÍ**  
Associació  
Professional  
d'Infermeres

# INFOAPI

 API TAULÍ  
 apitauli@gmail.com

 @ApiTauli

 @apitauli

 669449466

23 de Desembre

Número 9

CONTINGUTS	
2021, l'any de les noves oportunitats	1
Amplia difusió de la iniciativa API Taulí	2
2021, any de canvis	3
Recordem els nostres objectius	4
Ens coneixem? Paqui Ruiz	5, 6
API-LEARNING Nou curs	7
Compartim el 2021 amb totes vosaltres	8
Bon Nadal	9

## 2021, L'ANY DE LES NOVES OPORTUNITATS!

L'any 2020 ha situat a les infermeres com a element essencial dels sistemes sanitaris del món. La pròrroga donada per la OMS a la campanya *Nursing Now*, ha de ser el motor per aconseguir grans fites per la professió durant el 2021.

Les infermeres hem de ser capaces de fer-nos visibles i de reivindicar tot allò que és imprescindible per avançar com a professió. Les millores laborals, tenir infermeres referents en llocs de lideratge formant part de les taules de decisió política, són elements indispensables per donar-nos veu a tota la professió.

El 2021 l'hem d'aprofitar com un any de noves oportunitats. Deixem enrere mesos d'un esforç titànic i patiment físic i emocional, però també de retrobament de l'essència de ser infermera i de l'art del cuidar.

**El canvi és a les nostres mans!**



# AMPLIA DIFUSIÓ DE LA INICIATIVA DE L'API TAULÍ PER DONAR A CONÈIXER LA PROFESSIONI INFERMERA

Gràcies a tots i totes per l'interès que heu mostrat en aquesta iniciativa!



**Consejo General de Enfermería**   
 @CGEnfermeria

Enfermeras del Hospital Taulí quieren sumarse así a la campaña [#NursingNow2020](#) y visibilizar la profesión a partir de cuento, con el objetivo de llegar a los más pequeños

[Tradueix el tuit](#)



Acabar con el sexismo en la profesión a través de un cuento que explica qué es de verdad una...  
[diarioenfermero.es](http://diarioenfermero.es)

**InfermeresLeidaCOILL**  
 @InfLleidaCOILL

“Acabar con el sexismo en la profesión enfermera a través de un cuento”

¡Enhorabuena a las [#enfermeras](#) de la API del Hospital Taulí por la iniciativa!

INICIO COVID-19 ACABAR CON EL SEXISMO EN LA PROFESIÓN A TRAVÉS DE UN CUENTO EXPLICA QUÉ ES DE VERDAD UNA ENFERMERA



**Acabar con el sexismo en la profesión a través de un cuento que explica qué es de verdad una enfermera**

**Escola Pia Terrassa**

## Notícies de la Mediateca


### Novetats a la Mediateca

Tenim el plaer de comunicar-vos que, a la Mediateca de l'escola, hi trobareu un nou conte, en versió catalana i castellana, regals de Laura García, mare del nostre alumne de 1r d'ESO Andreu Notario, a qui des d'aquí volem agrair aquests magnífics detalls dels quals podrem gaudir tots i totes.

La Laura és infermera a l'hospital Parc Taulí, i en aquests moments tan especials que ens toca viure, entoma un paper molt important per al benestar de la nostra societat. Ella ens explica que abans de la pandèmia estaven treballant en l'edició d'aquest conte, que havia de veure la llum el passat Sant Jordi. No va poder ser, però ara, gràcies a tot l'equip de persones de l'Associació Professional d'Infermeres del Parc Taulí, ja el tenim aquí!

El conte, que porten per títol «¿tu què vols ser de gran? (¿Y tú qué quieres ser de mayor?)» té diferents objectius, com ara donar a conèixer la feina dels infermers i infermeres des d'un punt de vista no sexista ni masclista, potenciar la formació universitària en infermeria, mostrar la igualtat i solidaritat a la professió i trencar estereotips.

Des de la Mediateca us en recomanem la lectura. Qui sap si gràcies a aquest conte no sortiran nous professionals en un futur...



18:55

Tuit

Ho has retuitat

**Mari Paz Mompert**  
 @PazMompert

Un cuento para luchar contra el sexismo en la profesión enfermera

[Tradueix el tuit](#)

YouTube



2021

## ANY DE CANVIS

L'any 2021 l'encetem plens de canvis a la CSPT.

Tenim **canvis directius**, que desitgem que posin en marxa plans estratègics on les infermeres puguin desenvolupar tot el seu potencial i reclamar tots aquells canvis laborals que són imprescindibles per fer del Parc Taulí un centre compromès amb l'excel·lència de les cures.



Amb el principi d'any, deixarem enrere les convocatòries internes de places tal i com les havien viscut fins ara. S'inicia una nova forma de **mobilitat horitzontal** que ha de portar a una gestió més transparent dels moviments de professionals i dels seus itineraris professionals.

Esperem que la nova forma de mobilitat a la CSPT sigui justa i aconseguixi que totes les infermeres trobin el seu itinerari de desenvolupament que les porti a la plaça que sigui més compatible amb la seva realitat personal i expectativa professional.



El **protocol de conciliació**, amb canvis importants per acomplir amb la legislació vigent, ha fet de la conciliació un dret per la treballadora o el treballador que ho necessita. Es en el any 2021, que veurem com s'acaba d'implementar el nou protocol i si realment aconseguix ser un instrument més de conciliació de la vida familiar i laboral.

## RECORDEM ELS NOSTRES OBJECTIUS

L'Api Taulí, representat per la seva junta escollida a les darreres eleccions del 2019, es va marcar uns objectius a treballar durant els 4 anys que tenia per davant, emmarcats en el gran projecte mundial *Nursing Now*. Volem fer un petit repàs de les principals accions realitzades, malgrat la pandèmia, en relació als objectius plantejats.



### Millora de les condicions laborals

L'API Taulí, en la seva vessant sindical, s'ha reunit amb la Dra. Montserrat Gea, directora de professionals de la salut de la Generalitat de Catalunya, per fer-li arribar totes les mancances i necessitats laborals que tenim les infermeres per poder cuidar amb qualitat i seguretat.

També s'estan portant a terme contactes amb la Dra. Paula Galvany, presidenta del COIB, per tal de garantir que els nostres objectius i propostes arriben a les taules d'influència i de decisió.

Continuem com a API Taulí, mantenint reunions regulars amb la direcció d'infermeria i de RRHH per tal de treballar conjuntament i resoldre totes aquelles situacions que puguin generar preocupació a les infermeres de la CSPT en el àmbit laboral i de desenvolupament professional.

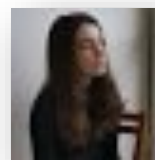
### Desenvolupament professional

L'API ha organitzat cursos de formació gratuïts per a sòcies, per a fomentar la formació, incloent-hi un d'introducció a la investigació.

Estem treballant en la igualtat d'oportunitats, reclamant allò que considerem just per les nostres professionals en totes aquelles comissions de les que formem part en representació d'API i /o com a comitè d'empresa (igualtat, mobilització horitzontal, comissió de seguretat i salut, etc.).

### Foment de la professió

Hem signat com a associació el compromís amb els objectius *Nursing Now*. Hem donat a conèixer la nostra professió a la societat en general mitjançant un conte infantil i hem col·laborat en totes aquelles iniciatives que fan del desenvolupament de les infermeres un objectiu prioritari.



## Francisca Ruiz: "Encara ens continuen veient com les ajudants del metge"

La Paqui Ruiz va néixer a Jaén, però va créixer a Sant Llorenç Savall. Va fer pràctiques al Taulí quan encara estudiava, i ja s'hi va quedar, al principi treballant d'auxiliar, i després ja d'infermera. Va començar a Santa Fe, a urgències de traumatologia, va treballar gairebé vint anys al CQA, i des de fa tres anys està a l'URPA. Hem parlat amb ella perquè ens faci una valoració de la professió i de la seva trajectòria al Taulí.



### **Com i quan vas arribar al Taulí? Explica'ns la teva trajectòria professional.**

Quan vaig arribar a COU vaig deixar d'estudiar durant un any perquè no sabia ben bé què fer, i vaig estar treballant a una botiga a Sant Llorenç. Després vaig reprendre els estudis i vaig triar infermeria. Jo no havia trepitjat mai un hospital, però em va encantar.

El primer any vaig fer les pràctiques a la cinquena i a la sisena planta, que llavors era trauma, i una supervisora em va dir que li deixés el currículum per treballar d'auxiliar durant l'estiu a Santa Fe, que llavors era només urgències de traumatologia. Quan vaig acabar infermeria em van dir si volia continuar, vaig dir que sí i em vaig quedar allà set anys. Després les urgències es van unificar i em van donar un TP. Vaig estar al CQA, a l'àrea de cirurgia ambulatoria, gairebé dinou anys, fins que vaig demanar una plaça per treballar al matí i me la van donar a l'URPA, on treballo des de fa tres anys.

### **Què significa per a tu ser infermera?**

Ser infermera significa cuidar a les persones. Crec que aquesta és la nostra funció principal. Cuidar i fer-ho de la millor manera que sabem i podem.

### **Com valores la teva experiència laboral?**

La valoro de manera molt positiva. Jo vaig descobrir la infermeria quan vaig començar a estudiar, i des de llavors ja em va encantar, mai m'he penedit d'haver escollit la meva professió. Tot i això, hi ha hagut èpoques que han sigut més difícils, sobretot aquesta última etapa, amb la Covid-19, però la meva valoració sempre ha sigut positiva. M'agrada molt la meva feina. La part assistencial, d'estar amb contacte amb el malalt, és el que m'agrada més.

### **Quins suggeriments de millora aportaries?**

Durant els últims mesos, amb la Covid-19, hem viscut moments de molta proximitat i companyerisme amb les companyes, però no ha passat el mateix amb la relació amb els de dalt. Les infermeres hem sigut com peons que ells anaven movent, i nosaltres ho hem donat tot, però des de direcció no se'ns ha valorat suficient.

### **Què destagues de treballar a una institució com el Taulí?**

El Taulí és gran, però no és un macrohospital, i coneixes a la majoria de la gent. Pots tenir relació i proximitat amb molts serveis i, jo, que sempre he estat en serveis petits, he pogut conèixer molt a les companyes. El tracte és molt "casolà", molt humà.

### **Com veus el futur laboral a la institució?**

Tot i que és cert que sempre evolucionem i que sempre hi ha coses noves a fer i a aprendre, jo ja tinc una edat, i espero mantenir-me estable. M'ha agradat molt anar canviant de servei, però ara m'agradaria acabar la meva trajectòria on estic.

### **Quina opinió tens sobre el reconeixement social de la professió d'infermera?**

Jo crec que amb la Covid-19 les infermeres ens hem donat a conèixer, però que encara falta molt perquè la societat sàpiga realment en què consisteix la nostra feina, perquè encara ens continuen veient, moltes vegades, com les ajudants del metge. I tot i que cada vegada som més visibles, perquè hem anat evolucionant, i ara ja som llicenciades, tenim un grau, i hi ha companyes que tenen un doctorat, la nostra labor encara no està reconeguda.

Als mitjans de comunicació sempre surten metges, però infermeres no tant. I jo crec que en aquest aspecte, sempre ens quedem enrere. Hauríem de ser més visibles.




L'API Taulí posa a disposició de totes les associades i associats el curs **“Eines i estratègies emocionals per la millora de la pràctica infermera en el context actual”** el mes de gener.

La metodologia serà **presencial on line**.


Més informació: consultar PIF

Data límit inscripció:

14/01/2021



**API TAULÍ**  
Associació Professional d'Infermeres



**FAPIC**  
FEDERACIÓ D'ASSOCIACIONS PROFESSIONALS D'INFERMERES I INFERMERS DE CATALUNYA

**CURS:**

**“Eines i estratègies emocionals per la millora de la pràctica infermera en el context actual”**

ÀREA TEMÀTICA: 1 Habilitats comunicatives i relacionals.

EDICIÓ DEL CURS: 1ª

COORDINADOR

Nom i cognoms: Dolores Vicente Pastor      TELEF: Ext : 21075 ó .21076

Càrrec i servei: Infermera servei d'urgències CCSPT i membre de la junta de l'Api Taulí.

Email: [dvicente@tauli.cat](mailto:dvicente@tauli.cat)

1

5. CALENDARI				
DATES			HORARI	PREFERÈNCIA LLOC DE REALITZACIÓ
Dies	Mes	Any		
21	1	2021	Edició matí de 10 a 12 h	A través de la plataforma Zoom de videoconferència
28	1	2021		
4	2	2021		
11	2	2021		

# COMPARTIM EL 2021 AMB TOTES VOSALTRES!



**API TAULÍ  
2021**

Si a la teva unitat no tens el calendari de l'API, si us plau, demana-ho a:

**apitauli@gmail.com**



**JUNY**

FRONTAL GRAN VIA

Dilluns	Dimarts	Dimecres	Dijous	Divendres	Dissabte	Diumenge
	1	2	3	4	5	6
7	8	9	10	11	12	13
14	15	16	17	18	19	20
21	22	23	24 Sant Joan	25 Pont SHC	26	27
28	29	30				

API TAULÍ  
SOTERRANI ALBADA  
93 723 10 10 EXT. 25047 669 449 466  
apitauli@gmail.com  
API Taulí API Taulí apitauli.cat

**FAPIC**  
FEDERACIÓ ASSOCIACIÓ  
PROFESSIÓ D'INFERMERES  
ENFERMERES DE CATALUNYA



**SETEMBRE**

6<sup>a</sup> PLANTA

Dilluns	Dimarts	Dimecres	Dijous	Divendres	Dissabte	Diumenge
		1	2	3	4	5
6 Festa Major Sabadell	7	8	9	10	11 Diada Catalunya	12
13	14	15	16	17	18	19
20	21	22	23	24	25	26
27	28	29	30			

API TAULÍ  
SOTERRANI ALBADA  
93 723 10 10 EXT. 25047 669 449 466  
apitauli@gmail.com  
API Taulí API Taulí apitauli.cat

**FAPIC**  
FEDERACIÓ ASSOCIACIÓ  
PROFESSIÓ D'INFERMERES  
ENFERMERES DE CATALUNYA







**TOTA LA JUNTA DE L'API US DESITJEM**



**BON NADAL I UN 2021 PLE DE SALUT!**

