



API TAULÍ
Associació
Professional
d'Infermeres

INFOAPI

 API TAULÍ
 apitauli@gmail.com

 @ApiTauli

 @apitauli

 669449466

12 de setembre de 2021

Número 13

| CONTINGUTS | |
|---|---------|
| Manca d'infermeres: Plou sobre mullat! | 1 |
| Fugida de cervells, a la CSPT també | 2 |
| "Enfermeria Digna", un moviment reivindicatiu | 3 |
| Ens coneixem? Mónica Gigante | 4, 5, 6 |
| Vols formar part de l'API Taulí? | 6 |
| La OMS publica "GLO- BAL STRATEGIC DIRECTI- ONS FOR NURSING AND MIDWIFERY 2021-2025" | 7 |
| Torna la formació pre- sencial de l'API Taulí | 8 |
| L'API necessita inferme- res com tu! | 9 |
| Esdeveniments d'inte- rès | 10 |

MANCA D'INFERMERES: Plou sobre mullat!

No és cap notícia inesperada, que tindriem greus problemes de dèficit d'infermeres a nivell local, nacional i internacional. Aquesta manca d'infermeres, quan ja teníem greus problemes de ratis, de carrera professionals real, de reconeixement institucional, acadèmic, social, no ha fet més que agreujar un problema que ja estava present a les nostres institucions. Els administradors, directius, gerents i responsables de la professió, no han estat capaços de planificar estratègies eficients, més enllà de generar augment de places d'estudiants d'infermeria o de captar talent d'altres comunitats i països. Solucions per cert, o tardanes o que minven els recursos del lloc d'origen. La situació de la infermeria és crítica, amb un esgotament crònic, agreujat amb la pandèmia, amb molts professionals abandonant la professió i amb un deteriorament de les condicions laborals progressiu.

Per la infermeria plou sobre mullat!

Necessitem gestors líders que siguin capaços de revertir el moment crític. Necessitem millorar, i molt, les condicions laborals de les infermeres i el reconeixement real de la carrera professional.



FUGIDA DE CERVELLS, A LA CSPT TAMBÉ



L'ambient de sobrecàrrega laboral, la percepció de tracte no equitatiu, la manca de perspectiva de desenvolupament i progressió professional, les condicions laborals deficitàries, així com l'oferta creixent d'oportunitats a d'altres centres més atractius, porten a les infermeres de la CSPT a marxar del centre. Malauradament marxen infermeres de gran valor, experiència i competència professional.

Aquest problema necessita una solució urgent. No ens podem permetre perdre cap professional més. L'API Taulí, MOLT PREOCUPAT AMB EL TEMA, ha fet seves les reivindicacions que ens heu traslladat les nostres associades i ha demanat a la Direcció d'Infermeria solucions concretes per revertir tots i cadascun dels punts, que estan portant a les nostres companyes i companys a abandonar el centre.

“ENFERMERIA DIGNA”, UN MOVIMENT REIVINDICATIU

La situació caòtica viscuda arrel de la pandèmia per les infermeres de tot el país, ha fet que les infermeres s'uneixin per reivindicar aspectes imprescindibles per dignificar la professió. L'Api Taulí dóna total suport a les reivindicacions del moviment “ENFERMERIA DIGNA”. Les seves reivindicacions també són les nostres.

Enfermería Digna

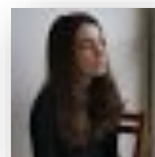
Nuestras Reivindicaciones:

1. Nivel profesional A1
2. Jubilación 60 años
3. Exclusividad/fidelidad
4. Jornada 35h
5. Especialidades
6. Y más....

Únete y
suma

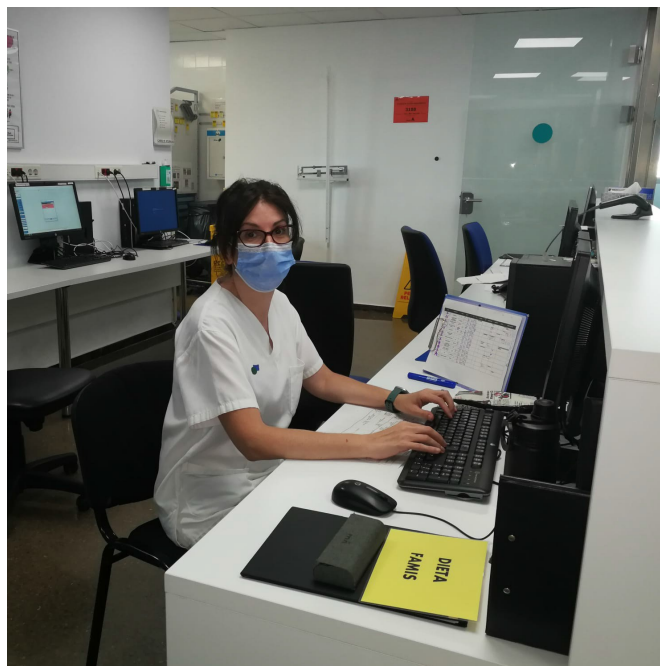


<https://t.me/s/EnfermeriaDigna>



Mónica Gigante: “Són temps difícils per la infermeria”

La Mónica Gigante va estudiar per ser auxiliar d'infermeria, i després de set anys treballant, va fer la carrera d'infermera a la Creu Roja de Terrassa. Durant els més de vint anys que fa que és al Taulí, ha compaginat la seva feina d'infermera amb la docència al mateix centre, ha treballat a un laboratori, i també es dedica a la recerca, actualment a un projecte sobre el *burnout* a la infermeria. Hem parlat amb ella perquè ens faci una valoració de la seva trajectòria laboral, de la importància de la recerca i del reconeixement social que la professió té avui.



Com i quan vas entrar al Taulí?

Vaig entrar al Taulí el 1999 mitjançant les pràctiques d'auxiliar, vaig començar a la cinquena planta. En general sempre he estat a les àrees quirúrgiques, però com que soc de la tongada de les infermeres polivalents m'he hagut de moure per altres serveis.

Què significa per tu ser infermera?

És difícil definir-ho, però per mi ser infermera al lloc de treball on soc ara implica treballar perquè els malalts estiguin tan còmodes com sigui possible, sigui pal·liant el dolor o ajudant-los a adaptar-se als canvis que deriven de les seves patologies. A cirurgia molts pacients queden afectats físicament i psicològicament, amb amputacions, ostomies o diagnòstics de malalties greus, i la nostra feina consisteix a intentar ajudar-los perquè tinguin la millor qualitat de vida possible en la seva nova situació. És a dir, es tracta de facilitar el seu procés perquè puguin tornar al seu dia a dia de la millor manera possible.

Com valores l'experiència laboral de les infermeres i la teva en concret?

És millorable. Quan les infermeres treballem en molts àmbits sabem una mica de tot però molt de res, i no podem donar un servei de qualitat sobre un tema sobre el qual no hi entenem. En el meu cas, jo puc oferir qualitat assistencial al meu servei perquè és el que he fet sempre, però si assisteixo a un pacient a oncologia de manera puntual la qualitat no serà la mateixa a causa del desconeixement, i és molt frustrant. Els metges s'especialitzen, el de medicina interna no opera d'apendicitis, i les infermeres, quan cursem la carrera obtenim una base, però són els anys el que ens donen l'experiència i l'especialització. Això no es respecta, probablement, i especialment durant els últims temps, és per necessitat. Com que hi ha manca d'infermeres s'han de "tapar forats", i per això no s'està donant la qualitat assistencial que s'hauria de donar.

Quant a la meva experiència, estic molt contenta perquè la cirurgia m'encanta, però també soc un "cul inquiet". M'agrada molt la infermeria assistencial, però també altres branques com la docència i la recerca. Ara que fa tants anys que estic a planta m'agradaria provar altres serveis, i també sé que puc oferir els meus coneixements per qui comença a la professió, i investigar.

Què opines sobre la recerca infermera i quins suggeriments de millora aportaries?

És molt important, perquè tot el que s'investigui i es descobreixi de nou sempre serà positiu i afavorirà i millorarà la professió. El que passa és que tant la recerca com la docència es fan moltes vegades de manera voluntària, i com que hi has de dedicar el teu temps personal, tira enrere a molta gent.

Per altra banda, sovint et trobes amb temes de recerca que no sempre són els que més t'agradaria fer, i dur a terme un estudi pel teu compte és complicat.

Crec que calen més recursos, però ara mateix no és possible. Si no es poden cobrir les vacants d'infermeres, encara menys les d'infermeres que facin recerca.

Com t'agradaria que fos el teu futur a la institució?

La veritat és que no aspiro a gaire. Estic contenta de ser infermera assistencial, no voldria cap càrrec i no crec que valgui per fer-ho. Veig el meu futur com a infermera, però potser en un altre servei, i combinar aquesta feina amb la docència, que m'agrada molt.

Quina opinió tens sobre el reconeixement social de la professió d'infermera?

Crec que no tenim reconeixement social. Al principi de la Covid-19 la gent ens aplaudia, però ja no. Amb les companyes ja ho dèiem: "quan passin uns mesos tothom s'haurà oblidat de les infermeres". Encara que és cert que quan treballes a planta hi ha gent molt agraïda, en general crec que no tenim reconeixent, perquè a les infermeres sempre se'ns veu darrere dels metges. Segons la meva percepció, es veu com una professió de segona.

Jo crec que molta gent no coneix què fem, pensen que som ajudants del metge. Per exemple quan van a un ambulatori, passen per urgències i troben un infermer o infermera fent el cribratge, busquen un metge, perquè no volen que un infermer o infermera faci un primer diagnòstic.



VOLS FORMAT PART DE L'API TAULÍ?

Pots fer-ho fàcilment a través de la nostra web www.apitauli.cat o clicant sobre al imatge.

669 449 466 info@apitauli.cat FES-TE SÒCIA

API TAULÍ
Associació Professional
d'Infermeres

INICI · QUI SOM · CURSOS · INFOAPI · AGENDA · CONTACTE · ASSOCIATS

ALTA SÒCIES

PRIMER PAS

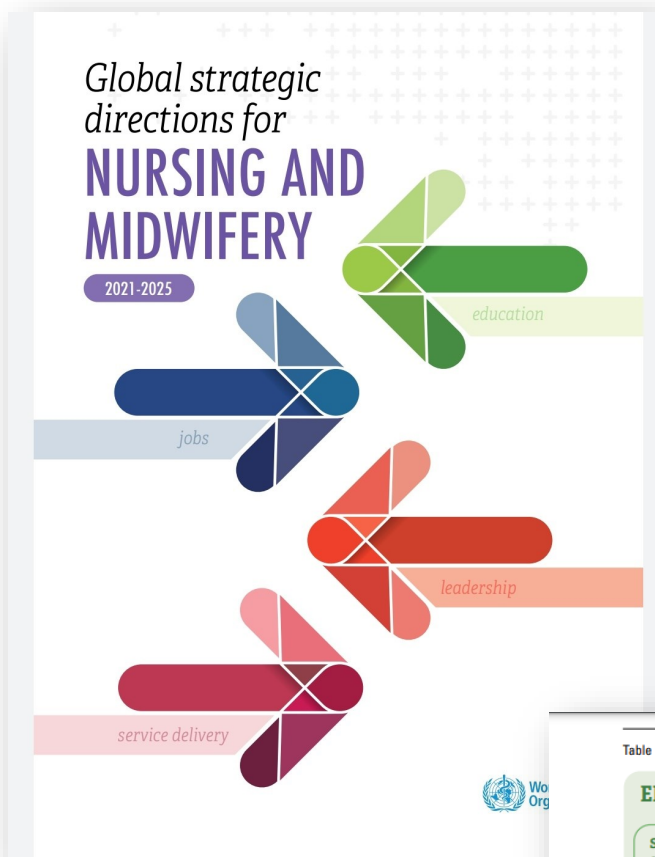
DESCARREGA, OMPLE I ESCANEJA L'AUTORITZACIÓ

Es necessari adjuntar el document d'autorització al formulari de sol·licitud. Fes clic al botó DESCARREGAR AUTORITZACIÓ. Omple els camps del document descarregat i signa'l. Escaneja el document i adjunta'l al formulari en el camp "Adjunta el document d'autorització escanejat".

DESCARREGAR AUTORITZACIÓ

SEGON PAS

LA OMS PUBLICA “GLOBAL STRATEGIC DIRECTIONS FOR NURSING AND MIDWIFERY 2021-2025”



La OMS, en col·laboració amb el *International Council of Nurses* i altres associacions, ha publicat les línies estratègiques globals per infermeres i llevadores pels propers anys.

Les directrius centren quatre línies estratègiques relacionades amb la formació, el lloc de treball, el lideratge i els ajustos necessaris per la prestació de servei òptima.

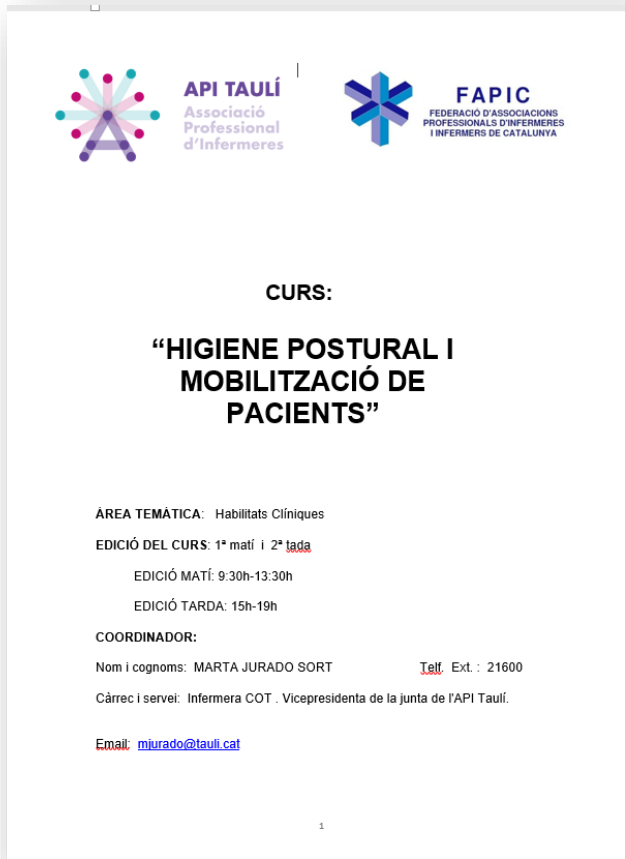
Table 1 Summary of global strategic directions and policy priorities 2021-2025

| | |
|--|---|
| <p>EDUCATION →</p> <p>Strategic direction: Midwife and nurse graduates match or surpass health system demand and have the requisite knowledge, competencies and attitudes to meet national health priorities.</p> <p>Policy priority: Align the levels of nursing and midwifery education with optimized roles within the health and academic systems.</p> <p>Policy priority: Optimize the domestic production of midwives and nurses to meet or surpass health system demand.</p> <p>Policy priority: Design education programmes to be competency-based, apply effective learning design, meet quality standards, and align with population health needs.</p> <p>Policy priority: Ensure that faculty are properly trained in the best pedagogical methods and technologies, with demonstrated clinical expertise in content areas.</p> | <p>JOBS →</p> <p>Strategic direction: Increase the availability of health workers by sustainably creating nursing and midwifery jobs, effectively recruiting and retaining midwives and nurses, and ethically managing international mobility and migration.</p> <p>Policy priority: Conduct nursing and midwifery workforces planning and forecasting through a health labour market lens.</p> <p>Policy priority: Ensure adequate demand (jobs) with respect to health service delivery for primary health care and other population health priorities.</p> <p>Policy priority: Reinforce implementation of the WHO Global Code of Practice on the International Recruitment of Health Personnel.</p> <p>Policy priority: Attract, recruit and retain midwives and nurses where they are most needed.</p> |
| <p>LEADERSHIP →</p> <p>Strategic direction: Increase the proportion and authority of midwives and nurses in senior health and academic positions and continually develop the next generation of nursing and midwifery leaders.</p> <p>Policy priority: Establish and strengthen senior leadership positions for nursing and midwifery workforce governance and management and input into health policy.</p> <p>Policy priority: Invest in leadership skills development for midwives and nurses.</p> | <p>SERVICE DELIVERY →</p> <p>Strategic direction: Midwives and nurses work to the full extent of their education and training in safe and supportive service delivery environments.</p> <p>Policy priority: Review and strengthen professional regulatory systems and support capacity building of regulators, where needed.</p> <p>Policy priority: Adapt workplaces to enable midwives and nurses to maximally contribute to service delivery in interdisciplinary health care teams.</p> |

TORNA LA FORMACIÓ PRESENCIAL DE L'API TAULÍ!

Estem preparant un nou curs, ara ja presencial, que esperem sigui del vostre interès.

Un cop estigui tot organitzat, us avisarem de les dates d'inscripció.



API TAULÍ
Associació Professional d'Infermeres

FAPIC
FEDERACIÓ D'ASSOCIACIONS PROFESSIONALS D'INFERMERES I INFERMERS DE CATALUNYA

CURS:

“HIGIENE POSTURAL I MOBILITZACIÓ DE PACIENTS”

ÀREA TEMÀTICA: Habilitats Clíniques

EDICIÓ DEL CURS: 1ª matí i 2ª tarda

EDICIÓ MATÍ: 9:30h-13:30h

EDICIÓ TARDA: 15h-19h

COORDINADOR:

Nom i cognoms: MARTA JURADO SORT Telf. Ext.: 21600

Càrrec i servei: Infermera COT . Vicepresidenta de la junta de l'API Taulí.

Email: mjurado@tauli.cat

1

Si tens algun tema de formació que creus que seria interessant proposar pot comentar-ho amb la junta de l'API per diversos canals.



 apitauli@gmail.com

 669449466

 @ ApiTauli

 @apitauli

Soterrani Edifici Albada, CSPT Sabadell .Dijous de 8h a 14h

L'API NECESSITA INFERMERES COM TU!

L'API Taulí, tant a la seva vessant sindical com a l'associativa, necessita infermeres compromeses amb la professió en totes les seves dimensions.



El valor de l'API son les seves sòcies i socis. L'API és una xarxa de infermeres i infermers compromesos amb la professió INFERMERA, tant en la seva vessant professional com laboral. L'API Taulí forma part d'una federació amb API d'altres centres per poder tenir veu com a sindicat professional als comitès d'empresa dels centres.



L'API té un ferm compromís amb les seves sòcies i el seu desenvolupament personal. Es per això que dona la oportunitat a les seves sòcies i socis de col·laborar con a promotor de els activitats formatives que s'organitzen des de l'associació.



Moltes infermeres i infermers de la CSPT no tenen la oportunitat de ser docents. L'API recull totes les peticions de propostes de docència i de temes d'interès, per fomentar que siguin els nostres mateixos professionals els docents dels nostres cursos.

info@apitauli.cat
apitauli@gmail.com



ESDEVENIMENTS D'INTERÈS!

Valencia 18, 19 y 20 Octubre
2021
 XIX Congreso
 aeeto
 La Esencia del Cuidado Enfermero en C.O.T.
 www.aeeto.es
 Acreditado 25 Créditos C.F.C.
 SEDE: Palacio de Congresos Valencia Av. de las Cortes Valencianas s/n 46015 Valencia

www.aesmatronas.com
 21, 22 y 23 de octubre 2021
 Mujer: tu salud es lo nuestro
CONGRESO NACIONAL DE MATRONAS
 ASOCIACIÓN ESPAÑOLA DE MATRONAS
 ¡¡NUEVO APLAZAMIENTO OCTUBRE 2021!!

Congreso del CIE
 Enfermería por el Mundo
 2-4 de noviembre de 2021
 El lugar de reunión virtual de las enfermeras del mundo

Ei Asociación Nacional de Enfermería para la Innovación y el Desarrollo.
 II CONGRESO NACIONAL Y I INTERNACIONAL ENFERMERÍA CONSULTAS HOSPITALARIAS Y ATENCIÓN PRIMARIA.
 "LA NUEVA ATENCIÓN SANITARIA EN EL CUIDADO DE LAS PERSONAS. INNOVACIÓN Y DIGITALIZACIÓN, UNA NUEVA ERA"
 I EDICIÓN PREMIO ENFERMERINNOVA A LA LABOR ENFERMERA: "VISIBILIZACIÓN DEL CUIDADO ENFERMERO"
 25 y 26 NOVIEMBRE 2021 CONGRESO VIRTUAL
 INSCRIPCIONES ABIERTAS A TODO PERSONAL SANITARIO Y SOCIOSANITARIO
 SE SOLICITARÁ SELLO DE INTERÉS SANITARIO Y ACREDITACIÓN CFC.
 INFORMACIÓN: www.enfermerinnova.es
 NURSES A VOICE TO LEAD A VISION FOR FUTURE HEALTHCARE

V Congreso Internacional de Necesidades Específicas de Apoyo Educativo, Atención Sociosanitaria y Exclusión Social
 Hacia una sociedad inclusiva
 Almería, 1, 2 y 3 de diciembre de 2021
 INSCRIBIRSE
 Se solicitará Reconocimiento de Interés Científico Sanitario por la Consejería de Salud y Familias de la Junta de Andalucía.

XXV ENCUENTRO INTERNACIONAL DE INVESTIGACIÓN EN CUIDADOS
 25th INTERNATIONAL NURSING RESEARCH CONFERENCE
 15-19 NOVIEMBRE 15-19 NOVEMBER
 ONLINE ENCUENTRO VIRTUAL
 25
 INVESTEN
 #e_inves21

EL PROPER INFOAPI AL MES DE DESEMBRE!

