



API TAULÍ
Associació
Professional
d'Infermeres

INFOAPI

 API TAULI  @ApiTauli

 apitauli@gmail.com

 669449466

Desembre 2019

Número 3

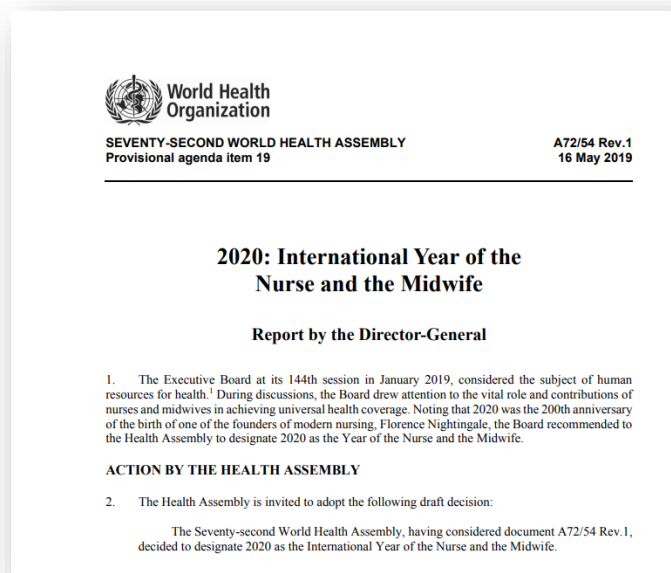
CONTINGUTS	
Presentació	1
Vols formar part de l'API?	2
Sabies que?	3
API - LEARNING	3
Ens coneixem? Maria Goretti	4, 5
Coneixes Nightingales Challenge?	6, 7
L'API busca col·laboradors	8
Vols formar-te?	8
Esdeveniments d'interès	9
Felicitació Nadal	10

PRESENTACIÓ

Comencen el compte enrere per l'any 2020, any que ha declarat la Organització Mundial de la Salut com **Any de la Infermera i la Llevadora**, coincidint amb l'aniversari del naixement de la Florence Nightingale, infermera innovadora, reformista i líder.

Aquest any ha de servir, també per les infermeres del Taulí, per aconseguir fites importants i desenvolupar tot el seu potencial.

Aprofitem totes les oportunitats que es presentin per desenvolupar-nos!





API TAULÍ

Associació
Professional
d'Infermeres

Saps que l'API Taulí és una associació que fomenta el desenvolupament i defensa els interessos de les infermeres de la Corporació Sanitària Parc Taulí?

Si vols formar part de l'associació, envia'ns un mail a apitauli@gmail.com



A la CSPT hi ha destinats uns fons anuals per finançar l'assistència a congressos i jornades en cas de presentació de treball i uns ajuts econòmics per la formació relacionada amb l'àmbit (cursos, postgraus i màsters).

SABIES QUE?

DOCUMENT	CODI	DATA	REV.
Permisos individuals de formació - Criteris d'aplicació	CSPT-PE-192	19/09/2017	3

Formació i Desenvolupament, Direcció de Recursos Humans

08/01/2012

04/09/2017

08/09/2017

19/09/2017

L'empresa pot autoritzar un treballador, amb més d'un any d'antiguitat a l'empresa, que disposi d'hores laborals, màxim 200 hores per a la realització d'una acció formativa reconeguda per una titulació o acreditació oficial, de caràcter presencial.

Mes informació: [clica la imatge.](#)

Més informació sobre suport a la formació:

[Intranet>>recursos humans>>formació](#)

Si necessites més informació contacta amb el gestor assistencial d'infermeria de la teva unitat.

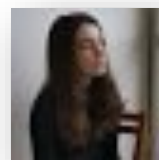


CURS:
"Anglès científic per a infermer@s"

L'API Taulí torna a posar a disposició de totes les associades i associats el curs "**Anglès científic per a infermer@s**" el mes de febrer.

Com sempre, tota la informació us arribarà per mail. Obrirem les inscripcions al gener.





ENS CONEIXEM?

Maria Goretti Gelonch: “Vaig anar a l’Índia a ensenyar i a ajudar, però el que vaig fer va ser aprendre”

La Maria Goretti Gelonch i Roca va néixer a Tremp i va estudiar infermeria a l’Escola Gimbernat, va arribar al Taulí per fer pràctiques, i al final va quedar-s’hi. Durant la seva trajectòria, ha treballat en diferents àmbits, i també ha tingut experiències externes, com el voluntariat que va fer en un hospital de l’Índia. Ara, després de vuit anys, acaba de guanyar una plaça fixa a urgències. Parlem amb ella perquè ens faci una valoració d’aquests anys i d’aquesta nova etapa que s’obre ara.



Com i quan vas arribar al Taulí?

Vaig arribar al Taulí fa nou anys, però prèviament ja havia fet les pràctiques aquí. Vaig conèixer l’hospital a través d’un curs de rescat de muntanya que vaig fer a Barcelona, on vaig coincidir amb una professional que hi treballava i que me’n va parlar, perquè jo no el coneixia. Llavors vaig decidir venir a fer les pràctiques, perquè vaig veure que era un gran hospital i amb bona projecció, i també em va interessar el servei de traumatologia, perquè m’agrada molt el rescat de muntanya. Vaig veure que el Taulí era un centre especialitzat amb aquest tipus de pacient i en reimplantacions de mans, i em va crear curiositat. Ja coneixent el servei de traumatologia, al final, quan vaig acabar la carrera, vaig presentar el currículum, vaig fer una entrevista i vaig començar a treballar.

Què significa per tu ser infermera?

Per mi ser infermera és dedicar gairebé tot el teu temps a cuidar, a ajudar, i inclús també a l’educació amb uns horaris molt poc compatibles amb la vida social, ja que acabes treballant caps de setmana i festius, i això fa que en moltes ocasions sigui una feina molt esgotadora. A més, també has d’encarar-te a moltes situacions desagradables o difícils, i has d’aprendre a gestionar-les.

Tu tenies clar que volies ser infermera o tenies altres opcions?

No ho tenia clar, perquè la infermeria era una carrera que pràcticament desconeixia. A mi m’agradaven moltes coses, però un cop vaig començar amb infermeria, ja els primers dies vaig veure que m’encantava i que realment em volia dedicar a això i professionalitzar-me en el sector.

Com valores la teva experiència laboral?

En general és bona, tot i que té els seus punts d'inflexió. Tot i que l'hospital sempre m'ha ofert feina, durant els anys en què he començat a treballar he tingut la sort o la desgràcia d'estar molt temps amb una disponibilitat en què el contracte es basava en trucades telefòniques a dies, i en què cada dia estava en un lloc diferent. Llavors has d'acabar aprenent molt, o una mica de tot, i anar-te perfeccionant en cada àmbit.

Aquesta disponibilitat et produïa estrès?

Al principi sí, perquè donava la sensació de desconeixement i de tenir una desorganització respecte el sector on estava, perquè havia d'aprendre sobre la patologia, l'organització i el funcionament de cada zona. Però una vegada agafes el rol, inclús té una part bona, que és la de poder desconnectar de cada àmbit.

També has fet col·laboracions externes. Vas anar a l'Índia fa quatre anys. Ens pots explicar com va anar i com et vas assabentar de l'experiència?

Sí, una companya de l'hospital i una altra infermera havíem parlat de fer algun tipus de voluntariat, i fa quatre anys ens van oferir la possibilitat d'anar a un hospital de l'Índia, a una zona remota de la selva, a Bhubaneswar, on s'havia creat un hospital i un col·legi. Allà s'havia de fer formació als infermers, tot i que ja tenien la seva titulació, en temes d'actualització de sistemes de treball i d'ordenació de material, i també hi anàvem per donar material. Va ser al novembre, hi vam anar 20 dies, i l'experiència va ser summament grata, tot i que la idea que tenia durant el plantejament inicial abans d'anar-hi, en tornar era completament diferent. La meua idea era anar a ensenyar i a ajudar, però el que vaig fer va ser aprendre: de la gent, del funcionament d'allà i de com feien el seu dia a dia amb molt menys material que nosaltres i amb una gestió de les patologies diferent de la nostra.

A vegades volem transmetre els coneixements occidentals a altres països pensant que nosaltres ho fem molt bé, però llavors són ells els que ens ensenyen?

Exacte, són ells al final els que ens ensenyen a fer les coses de maneres completament diferents. De maneres que nosaltres des d'aquí no veiem perquè estem acostumats a la nostra dinàmica.

Per acabar, com veus el teu futur laboral en aquesta institució?

Justament ara he guanyat una plaça fixa, després de vuit anys, a urgències, que era el lloc on volia estar, i de moment veig un bon futur, tot i que trobo que s'han de fer moltes millores. Però aquí hi ha un bon enfocament en l'àmbit assistencial, joestic contenta amb l'hospital, i trobo que es fa una bona feina.

CONEIXES EL DESAFIAMENT NIGHTINGALE?

El desafiament Nightingale és una part integral dels objectius de la campanya Nursing Now. Està destinat als empleadors i els desafia a crear i implementar els seus propis programes pel desenvolupament de les infermeres i llevadores elevat el seu perfil.

Aquells empleadors que acceptin el repte, hauran de compartir els seus plans amb Nursing Now a començaments de 2020 i informar de la seva experiència a finals d'any.



COM PODEM PARTICIPAR?

Podem donar publicitat de la campanya Nursing Now i del desafiament Nightingale challenge al nostre centre.

Podem suggerir a la nostra institució que participi en el desafiament per passar a ser part de les 1000 empreses de tot el món que faran que 20000 infermeres i llevadores s'incorporin a programes de lideratge i desenvolupament.

VOLS FORMAR-TE EN LIDERATGE?



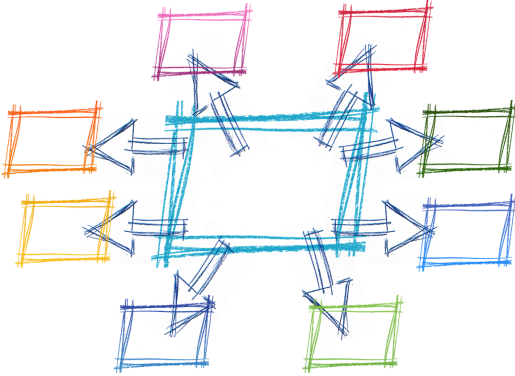
El programa SalusOne de lideratge infermer es un programa on line gratuït que pretén formar infermeres i llevadores hispanoparlants. Aquest programa inclou un curs acreditat sobre lideratge infermer, webinar (conferència on line) mensual y píndoles audiovisuals setmanals.



Per inscriure't clica la imatge!



L'API BUSCA COL.LABORADORS



Si ets sòcia/soci de l'API i vols col·laborar amb les nostres formacions com a PROMOTOR o DOCENT, ens pots enviar un mail a **apicursostauli@gmail.com** comentant la teva disponibilitat horària. L'API farà una selecció de candidats en ordre de sol·licitud.

VOLS FORMAR-TE?

L'API vol conèixer les teves inquietuds de formació!

Si tens interès en un tema concret i penses que l'API podria organitzar una activitat de formació, contacta al mail **apicursostauli@gmail.com** i explica'ns-ho.



L'API Taulí us acompanya tots el dies de l'any amb el seu nou calendari!



Si a la teva unitat no tens el calendari de l'API, si us plau, demana-ho a:

apitauli@gmail.com



— Junta API us desitja un feliç 2020 —

GENER

Dilluns	Dimarts	Dimecres	Dijous	Divendres	Dissabte	Diumenge
		1 Any Nou	2	3	4	5
6 Dia de Reis	7 Pont Taulí SNC	8	9	10	11	12
13	14	15	16	17	18	19
20	21	22	23	24	25	26
27	28	29	30	31		

API TAULÍ
EDIFICI SANTA FE, 2ª PLANTA DRETA
93 723 10 10 EXT. 22341 669 449 466
apitauli@gmail.com
API Taulí API Taulí

FAPIC
FEDERACIÓ D'ASSOCIACIONS
PROFESIONALS D'INFERMERES
I ENFERMERS DE LA CATALUNYA



TOTA LA JUNTA DE L'API US DESITJEM



**BON NADAL I FELIÇ
ANY NOU 2020!**

EL PROPER INFOAPI AL MES DE GENER!

